



FALLSTUDIE

**SICHERUNG DER SCHWEISSER
AN ERSTER STELLE**



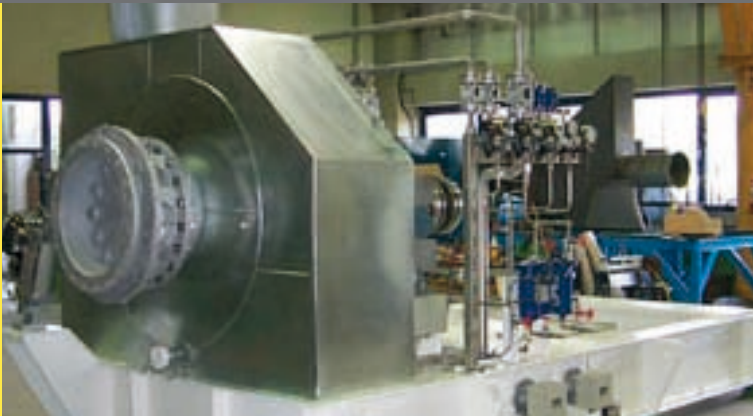
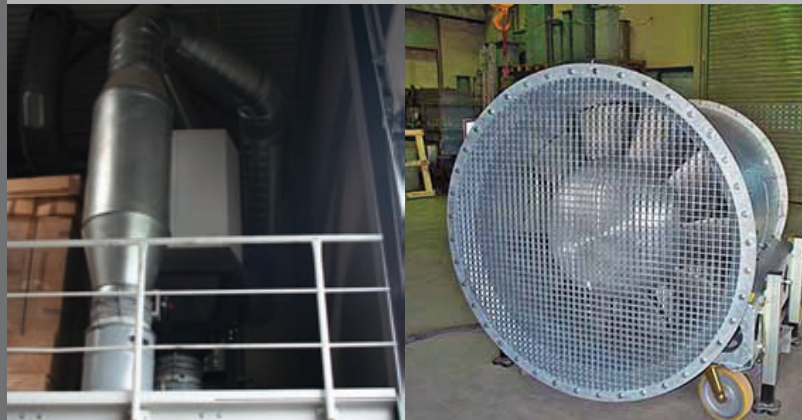
DIE HERAUSFORDERUNG

Im bestehenden Betrieb FIMA gibt es seit Jahren eine Schweißrauchabsauganlage eines wettbewerbsfähigen Herstellers.

Wegen der Ausweitung der Produktion wurde in 2006 ein weiterer Hallentrakt errichtet. Ein modernes System mit hohem Bedienungskomfort betrachtete man für die neuen 14 Schweißplätze als sehr wichtig.

Die Verantwortlichen entschieden sich für Plymovent. Der Jahresverbrauch an Schweißdraht liegt bei ca. 8-10 Tonnen.

Seit bereits 60 Jahre ist FIMA kompetenter Partner im Maschinenbau. Während dieser Zeit haben sie ihre Leistung beständig weiterentwickelt. Heute ist FIMA ein weltweit aktives Unternehmen im Sondermaschinenbau und leistungsfähiger Partner für Ventilatoren, Verdichter, Zentrifugentrockner, Bodenventile, Engineering und Support.



Hohes Innovations-potenzial, starke visionäre Kraft und lösungsorientiertes Handeln zeichnen das Unternehmen aus.

AUSSAGE

„Ein innovatives und leistungsstarkes System, bei dem der Schutz des Schweißers im Vordergrund steht und keine Energie unnötig verschwendet wird.“

» Gute Absaugung macht noch keine gute Schweißnaht. Gute Absaugung gibt es jedenfalls! «

AUSSAGE VON Herr Wengert.

DIE LÖSUNG

Zum Erfassen der Schweißbrauche hat sich die Geschäftsleitung für den Einsatz der hochflexiblen Absaugarme Typ UltraFlex-4 (Länge 4 Meter) und Schwenkausleger NEC-2 (Nutzlänge 2 Meter) mit einer Gesamtnutzlänge von 6 Meter entschieden.

Eine zentrale Rohrleitung verbindet die Absaugarmen mit der Filteranlage Typ SCS mit Vorabscheider und Zentralventilator Typ SIF-1500 (11 kW).

Zum Minimieren der Heizkostenverluste arbeitet die Anlage mit einer Sommer/Winter-Umschaltung (Sommer-Abluft betrieb, Winter-Umluft betrieb). Zur Platzeinsparung wurde die Filteranlage auf einem Podest montiert.



VORTEILE IM ÜBERBLICK

- Das System schaltet sich automatisch ein und aus.
- Absaugarme sind leicht zu bedienen.
- Ein Frequenzregler sorgt für die optimale Absaugleistung, basiert auf die Anzahl von Absaugarmen die tatsächlich in Gebrauch sind.
- Sauberkeit, speichern und gesundes Arbeitsumfeld.



SYSTEMFAKTEN

Installationsjahr

- 2006

Anlagentyp

- System mit mehreren Armen

Anzahl Schweißplätze

- 14 Absaugarme
(UltraFlex-4 + NEC-2)

Filter

- SCS selbstreinigende Filtersysteme

Ventilator

- SIF-1500

Optionen

- Start/Stop-Automatik + Arbeitslampe

DE-03

PLYMOVENT[®]
clean air at work

Plymovent schafft saubere Luft zum Atmen. Wir bieten Produkte, Systeme und Dienstleistungen an, die weltweit für saubere Luft am Arbeitsplatz sorgen. Wir liefern hochqualitative Produkte und nehmen Rücksicht auf die Umwelt. Mit unserer über langjährige Erfahrungen gewonnenen Expertise und unserem ganz auf Kundenwünsche ausgerichteten Handeln können wir auch Ihnen exakt die Lösungen zur Verfügung stellen, die Sie benötigen.